

Гарантийный талон

Правовой основой настоящих гарантийных обязательств является действующее законодательство, в частности, Федеральный закон РФ «О защите прав потребителей» и Гражданский кодекс РФ ч. II ст. 454-491.

Гарантийный срок эксплуатации светодиодного светильника составляет 60 месяцев со дня продажи розничной сетью и распространяется только на светильники, поставляемые официальными дилерами ООО «Проуз».

В течение гарантийного срока владелец имеет право на бесплатный ремонт изделия по неисправностям, являющимися следствием производственных дефектов.

Без предъявления гарантийного талона гарантийный ремонт не производится.

Гарантийные обязательства не распространяются на следующие случаи:

- ✓ несоблюдение пользователем предписаний инструкции по эксплуатации и использование светильника не по назначению;
- ✓ при наличии механических повреждений корпуса, трещин, сколов и повреждений, вызванных воздействием агрессивных сред и высоких температур;
- ✓ при попытках самостоятельного ремонта оборудования в гарантийный период;
- ✓ при отсутствии, повреждении или изменении серийного номера и года выпуска на светильнике или в гарантийном талоне или при их несоответствии;

Срок гарантии продлевается на время нахождения продукции в гарантийном ремонте.

Товар получен в исправном состоянии, без видимых повреждений, в полной комплектности, проверен в моем присутствии, претензий по качеству товара не имею. С условиями гарантийного обслуживания ознакомлен и согласен.

Подпись владельца _____

Подпись продавца _____

ООО "Проуз", г. Орел, ул. Салтыкова-Щедрина, 15.
тел. +7(4862)78-21-78



**СПАСИБО ЗА ВЫБОР НАШЕЙ ПРОДУКЦИИ.
МЫ ЦЕНИМ ВАШЕ ДОВЕРИЕ!!!**

prouz™

СВЕТИЛЬНИК СВЕТОДИОДНЫЙ

TROPS 1600-2000

Руководство по эксплуатации

1. Введение

Настоящий паспорт, совмещенный с руководством по эксплуатации и подключению, предназначен для изучения и технической эксплуатации **TROPS 1600-2000** (далее по тексту - “Светильник”). Светильник предназначен для освещения промышленных, спортивных объектов и больших пространств.

2. Комплектность поставки

- Светильник;
- руководство по эксплуатации (Паспорт изделия);
- гарантийный талон;
- гофроупаковка.

3. Технические характеристики

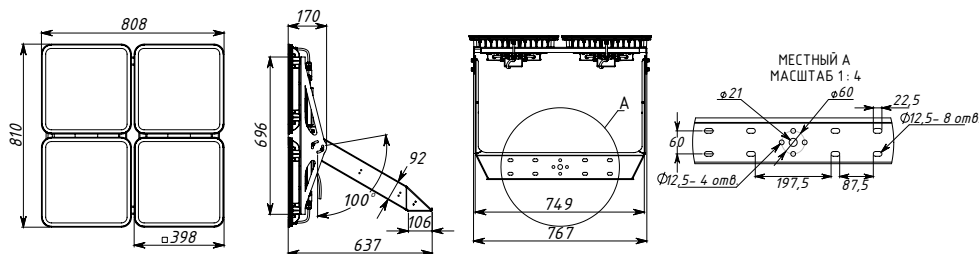
3.1 Характеристики модельного ряда **TROPS 1600-2000**

Наименование	Мощность, Вт	Потребляемый ток, А	Световой поток, Лм		
			CRI 70	CRI 80	CRI 90
□ TROPS-1600	1600	7,3	272 000	240 000	192 000
□ TROPS-1700	1700	7,75	289 000	255 000	204 000
□ TROPS-1800	1800	8,2	306 000	270 000	216 000
□ TROPS-1900	1900	8,65	323 000	285 000	228 000
□ TROPS-2000	2000	9,1	340 000	300 000	240 000

3.2 Общие характеристики светильника

Частота питающего напряжения [Гц]	45-55			
Cos φ	0.97			
Тип кривой силы света	<input type="checkbox"/> К (15°)	<input type="checkbox"/> Г (30°)	<input type="checkbox"/> "Кососвет" (45×155°)	
Температура цвета [K]	<input type="checkbox"/> 3 000 K	<input type="checkbox"/> 4 000 K	<input type="checkbox"/> 5 000 K	<input type="checkbox"/> 5 700 K
Масса [Kg]	48			
Степень пылевлагозащищённости	IP 67			
Температура окружающей среды	от - 45 °С до + 40 °С			
Сечение сетевого кабеля [мм²]	до 2,5			
Вид климатического исполнения	У1			
Класс защиты от поражения электрическим током	I			

4. Габаритные размеры



Заземление светильника предусмотрено конструкцией и обязательно для нормальной работоспособности осветительного прибора в соответствии с **ГОСТ Р 50571.54-2013/МЭК60364 554:2011**.

НЕВЫПОЛНЕНИЕ ОБЯЗАТЕЛЬНЫХ ТРЕБОВАНИЙ ПО ЗАЗЕМЛЕНИЮ ОСВЕТИТЕЛЬНОГО ПРИБОРА МОЖЕТ ПРИВЕСТИ К ЕГО ВЫХОДУ ИЗ СТРОЯ И ИСКЛЮЧЕНИЮ ЕГО ИЗ ГАРАНТИЙНОГО ОБСЛУЖИВАНИЯ!

5. Меры безопасности

- 5.1 Подключение, отключение светильника от сети, устранение неисправностей производится только при отключенном напряжении питания сети;
- 5.2 Не допускается эксплуатация светильников с поврежденной изоляцией проводов и мест электрических соединений;
- 5.3 Регулярно проверяйте электрические соединения и целостность электропроводки. Присоединение светильника к поврежденной электропроводке запрещено.

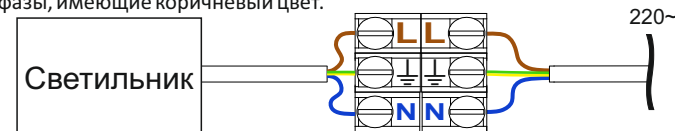
6. Правила транспортировки и хранения

- 6.1 Изделия транспортируются в штатной транспортной таре любым видом транспорта при условии защиты их от механических повреждений и непосредственного воздействия атмосферных осадков.
- 6.2 Изделия в упаковке и без неё допускают хранение на стеллажах в закрытых сухих отапливаемых помещениях в условиях, исключающих воздействие на них нефтепродуктов и агрессивных сред, на расстоянии не менее одного метра от отопительных и нагревательных приборов.
- 6.3 Температура хранения от минус 45°С до плюс 40°С. Относительная влажность от 75%, при температуре +15°С, до 100%, при температуре +25°С.

7. Подключение светильника

Для подключения светильника к сети используйте следующую схему - необходимо соединить через клеммник:

- провода заземления, имеющие желто-зеленый;
- провода нейтрали, имеющие синий цвет;
- провода фазы, имеющие коричневый цвет.



8. Обслуживание светильников

- 8.1 В процессе эксплуатации специального обслуживания не требуется;
- 8.2 В случае загрязнения поверхности светорассеивателя протереть ветошью, смоченной в водно-мыльном растворе, и насухо вытереть.

9. Изготовитель

Светильник изготовлен ООО “Проуз”
Юр.адрес : 302028, г.Орел, ул. Салтыкова-Щедрина, д.15, пом.2
телефон: +7 (4862) 78-21-78
www.proze.su, info@proze.su
Произведено согласно ТУ 3461-012-67117208-2015

Проверено ОТК

Дата выпуска

СПАСИБО ЗА ВЫБОР НАШЕЙ ПРОДУКЦИИ.
МЫ ЦЕНИМ ВАШЕ ДОВЕРИЕ!!!



EAC